

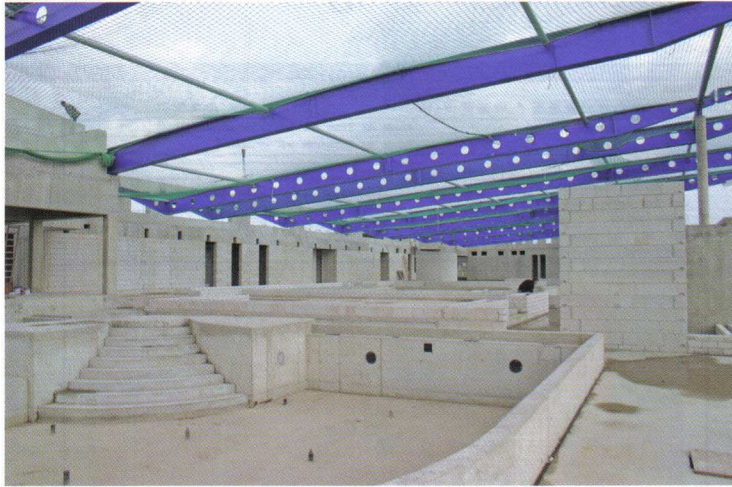
Rationelle Mengenermittlung

Die Stadtwerke Erkrath bauen zur Zeit ein neues Freizeitbad im Wert von ca. 10 Mio. Euro. Das Neanderbad bietet Sport und Spaß für alle Bevölkerungsgruppen.

In die Planung involviert ist das Ingenieurbüro Schulz aus Kaarst, welches sich auf den Gebieten Massenermittlung, Baukostenkalkulation, Ausschreibung und Vergabe spezialisiert hat. Für Auftraggeber und Generalunternehmer ermittelt das Büro die Roh- und Ausbaumengen im Zuge der Ausschreibungsverfahren für schlüsselfertige Bauvorhaben. Seit 1998 arbeitet man dazu mit der Hasenbein-Software MMS.

Aufgrund der Methodik von Hasenbein ist man in der Lage auch Großprojekte innerhalb kürzester Zeit mengenmäßig exakt zu erfassen und sicher zu kalkulieren.

Für ein Freizeitbad in der Größenordnung von ca. 10 Mio. EUR wurden sämtliche Mengen innerhalb von 14 Tagen komplett ermittelt. Die aus der Mengenermittlung resultierenden Kurztext-Leistungsverzeichnisse konnten nach geringfügiger Überarbeitung bereits als Kalkulationsanfrage an die Nachunternehmer



versendet werden, um so die parallel ermittelten Baupreise zu belegen.

Der Generalunternehmer ist somit in der Lage, einen exakt kalkulierten Angebotspreis abzugeben. In den Auftragsverhandlungen kann er sicher agieren, da er kein Mengenrisiko hat und die Baukosten anhand der positionswisen Ermittlung sicher kalkulieren

ren kann, bzw. am Markt abgedeckt hat. Die Chancen für eine Auftragserteilung erhöhen sich somit. Das Risiko für den GU ist auf ein Minimum reduziert, Unsicherheiten sind ausgeschlossen.

Arbeit die bereits in der Angebotsphase aufgewendet wurde, kann bis zur Fertigstellung des Gebäudes weiter genutzt werden, da es sich bei der Hasenbein-Methode um eine durchgängig transparente und nachvoll-

ziehbare Methode handelt. Besonders wenn es um Pauschalierungen von Arbeitsleistungen geht, haben die Ergebnisse der MMS-Software den entscheidenden Vorteil, dass sie auch von Aussenstehenden schnell nachvollziehbar und somit prüffähig sind. Der Nachunternehmer kann sich voll auf die ermittelten Mengen verlassen und ihm bleibt eine Menge Arbeit erspart.

Im Auftragsfalle kann die Mengenermittlung direkt für die Ausschreibung der Nachunternehmer genutzt werden, da alle Mengen bereits exakt ermittelt worden sind. Änderungen seitens des Bauherrn lassen sich leicht einarbeiten, die Massenermittlung kann jederzeit fortgeschrieben werden und dient letztlich aufgrund der guten Prüfbarkeit als Aufmaß für die Abrechnung.

www.hasenbein.de